



OPUS Sp. z o. o.
ul. Toruńska 8, 44-122 Gliwice

+48 32 420 11 11

kontakt@opus.pl

opus.pl

Złociarka profesjonalna

Elektryczne urządzenie złocząco-tłoczące - OPUS Masterpress EMD+

Marka: OPUS EAN: 5903868415519 Numer katalogowy: 415519

Cena netto: 24 968,00 zł

Cena brutto: **30 710,64 zł**



Opis produktu



OPUS Masterpress EMD+

Profesjonalne, elektryczne urządzenie Masterpress EMD+ skonstruowane do wykonywania złoczeń, tłoczeń oraz do wykrawania. Złoczenie (srebrzenie) wykonywane jest metodą Hot-stampingu (zwanym też termodrukiem, hotprintem) - z użyciem folii i matryc wypukłych. Dzięki znakomitym rezultatom idealnie sprawdzi się w punktach usługowych, drukarniach, u producentów książek, fotoksiążek, albumów, wyrobów z kartonu i skóry oraz w administracji publicznej.

Konstrukcja „złociarki”

Przemysłana, wytrzymała, metalowa konstrukcja Masterpressa EMD+ gwarantuje stabilność, bezpieczeństwo i powtarzalność pracy. Malowanie proszkowe zapewnia odporność na korozję, wysokie temperatury i uszkodzenia mechaniczne. Zaawansowana konstrukcja prasy oparta o mechanizm mimośrodowy umożliwia nacisk aż do 7 ton.



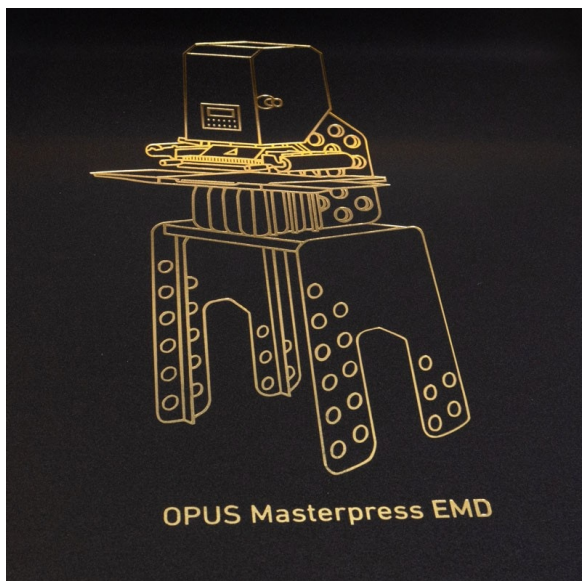
Programowanie uszlachetnień

Za wszystkie parametry pracy urządzenia odpowiada mikroprocesorowy programator PID. Użytkownik może ustawić temperaturę, siłę tłoczenia, odległość matrycy od materiału, czas tłoczenia, dzienny licznik (tryb liczenia lub odliczania) oraz ilość przewiniętej folii. Ponadto może zaprogramować 10 najczęściej używanych ustawień. Stan pracy urządzenia jest na bieżąco wyświetlany dla operatora.

Wygoda użytkowania

W zestawie z urządzeniem jest wysuwany stół roboczy wraz z podziałką milimetrową, metalowe ograniczniki umożliwiające dokładne i powtarzalne ustawienie materiału. Możliwa jest dokładna regulacja stołu roboczego za pomocą aż 12 śrub. Dodatkowe stoliki boczne i stolik przedni przydadzą się podczas pracy z większymi materiałami.



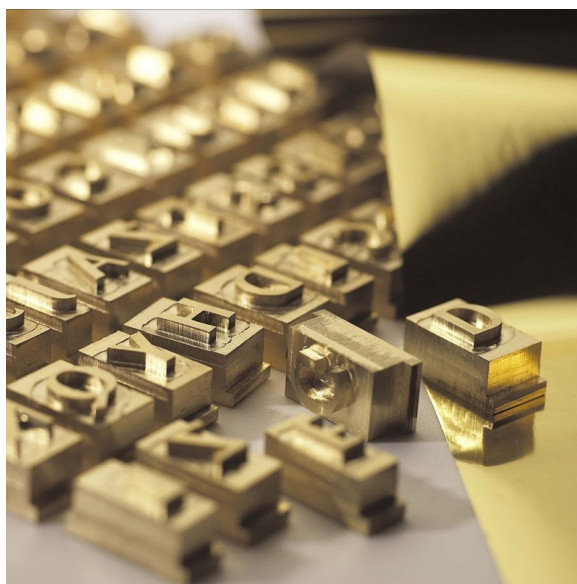


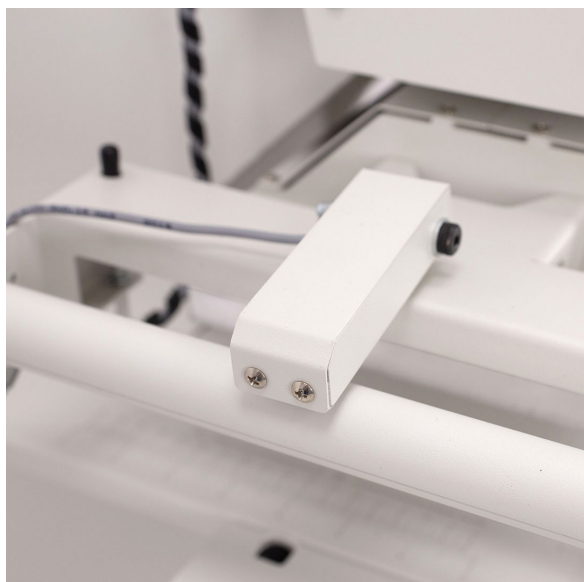
Materiały do złocenia

Urządzenie zostało stworzone do pracy z okładkami papierowymi, kartonowymi oraz okładkami pokrytymi okleinami papierowymi. Możliwa jest również praca na niestandardowych materiałach np. materiały pokryte skórą lub materiałami skóropodobnymi, wymaga jednak indywidualnych testów i doboru ustawień. Możesz złocić okładki, wizytówki, teczki, zaproszenia, karnety, metki, koperty itd.

Matryce / Czcionki / Ramki / Folie Hot-stamping

Maksymalny format matrycy, która może być wykorzystana wynosi 218 × 308 mm. W ofercie firmy OPUS znajdują się matryce indywidualne, w różnych rozmiarach przygotowywane specjalnie dla Klienta, czcionki dostępne w różnych formatach, krojach i językach, ramki umożliwiające dowolny układ tekstu oraz wielokolorowe folie w arkuszach i rolkach. Możliwe jest również łączenie matrycy indywidualnej z tekstem utworzonym z gotowych czcionek. Folie do złocenia, nabłyszczania są dostępne w różnych kolorach.





Automatyczny przesuw folii złączącej

Wykorzystanie folii na rolce znacząco przyspiesza pracę zwłaszcza, gdy mamy serię okładek do wyłocenia. Przemysłana konstrukcja pozwala na centralne ustawienie względem matrycy najbardziej popularnych folii 180, 210 i 230 mm. Dodatkowo zastosowany licznik odmierzy dokładnie taką ilość folii jaka została zaprogramowana, a specjalny hamulec zadba o to, aby była właściwie napięta. Pozwala to na ekonomiczną pracę zwłaszcza przy zastosowaniu mniejszych matryc.

Bezpieczeństwo użytkownika

Z uwagi na bezpieczeństwo operatora urządzenie wymaga obsługi oburęcznej. Puszczanie jednego z dwóch przycisków w trakcie przesuwu głowicy w dół powoduje natychmiastowe wstrzymanie procesu tłoczenia / wykrawania. Dodatkowo Masterpress EMD+ posiada wyłącznik awaryjny oraz możliwość zablokowania pracy urządzenia kluczykiem. Bezpieczeństwo potwierdza również certyfikat CE.



Transport / Montaż

Urządzenie dostarczane jest na drewnianej palecie, co gwarantuje łatwy transport np. za pomocą wózka widłowego, paletowego. W zestawie dostarczone są wygodne uchwyty, które znacząco poprawiają komfort i bezpieczeństwo montażu urządzenia.



Najważniejsze cechy

- regulowany nacisk aż do 7 ton
- cyfrowe ustawienie wszystkich parametrów pracy
- dodatkowa regulacja blatu roboczego
- wysuwany stół roboczy wraz ze stolikami bocznymi
- stabilna konstrukcja
- bogata oferta akcesoriów
- bezpieczeństwo użytkowania
- powtarzalność złocenia / tłoczenia / wykrawania
- zasilanie jednofazowe

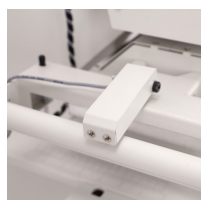
Zalety względem OPUS Masterpress EMD:

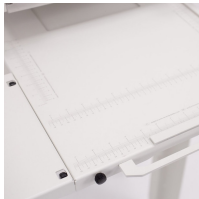
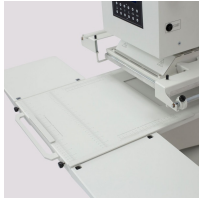
- zwiększona sztywność korpusu poprzez zastosowanie dwóch pełnych żeber
- powiększony stojak zwiększający stabilność urządzenia
- wzrost siły tłoczenia do 7 ton
- przyspieszy o kilkanaście procent cykl tłoczenia
- poprawiona powtarzalność siły tłoczenia poprzez modernizację sterownika głównego silnika
- ujednolicony system ramek kompatybilny z urządzeniami Mastpress 02 i Goldpress 5
- szybszy montaż urządzeń dzięki regulatorom stołu fabrycznie zamontowanym w korpusie urządzenia, brak konieczności przemontowywania belki wzmacniającej, uchwyty transportowe zamontowane fabrycznie
- nowe ramki jednoliniowe O.Frame Long
- wkładki O.GOLDCHANNEL BASE MP01/MPEMD/MPEMD+ oraz O.GOLDCHANNEL BASE MP01/MPEMD/MPEMD+ LONG pozostają kompatybilne z urządzeniem

Parametry techniczne

| | |
|--------------------------------|---------------------------------|
| Rodzaj złączenia | matrycowe |
| Nabłyszczanie | nabłyszczanie wraz z tłoczeniem |
| Marka | OPUS |
| Maksymalny rozmiar matrycy | 200 x 300 mm |
| Zakres regulacji temperatury | 30 - 190°C |
| Maksymalny nacisk | 7000 N |
| Regulacja siły tłoczenia | tak |
| Wyświetlacz LCD | tak |
| Licznik wykonanych tłoczeń | tak |
| Automatyczne przewijanie folii | tak |
| Zasilanie | 220 - 240 V, 50 / 60 Hz |
| Maksymalny pobór mocy | 2000 W |
| Znamionowy pobór mocy | 1500 W |
| Waga netto | 128 kg |
| Waga brutto | 206 kg |
| Waga stojaka netto | 40 kg |
| Wysokość | 1619 mm |
| Szerokość | 650 mm |
| Głębokość | 600 mm |
| Gwarancja na urządzenie | 2 lata |

Galeria





Znajdź produkt na:

<https://opus.pl/elektryczne-urzadzenie-zlocaco-tloczace-opus-masterpress-emd>